



Office de tourisme
**DES CÉVENNES
AU MONT LOZÈRE**

CHAMBRES D'HÔTES ET GÎTE D'ÉTAPE ADELPHIA LE CAUVEL- SAINT- MARTIN-DE-LANSUSCLE

CHAMBRES D'HÔTES ET GÎTE
D'ÉTAPE ADELPHIA LE CAUVEL -
SAINT-MARTIN-DE-LANSUSCLE -
CÉVENNES MONT-LOZÈRE

Bienvenue à Saint-Martin-De-Lansuscle - Cévennes
Mont-Lozère

<https://adelphialecauvel.fr>

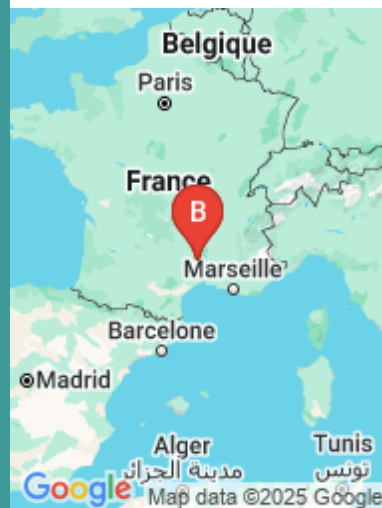


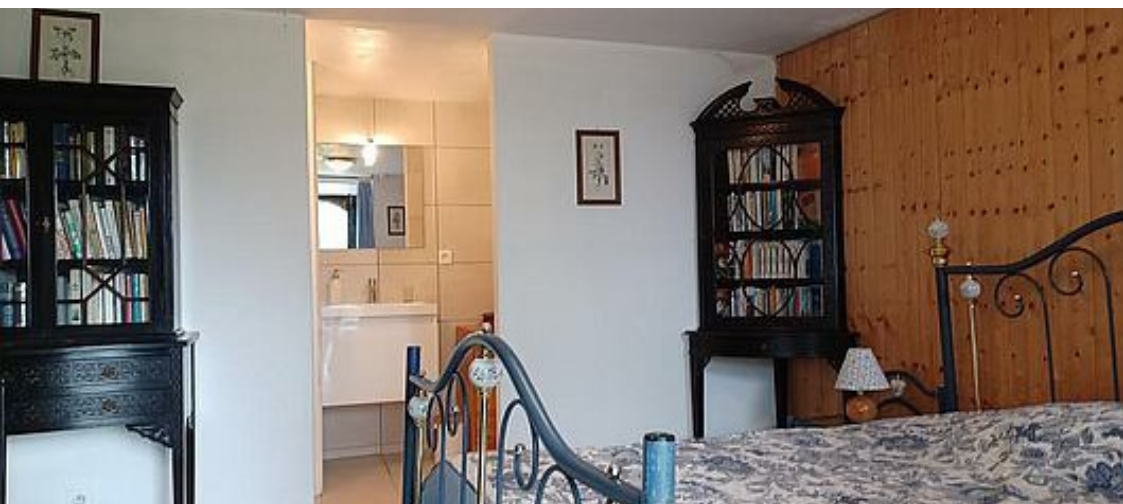
Christine et Gilles Mercier

+33 6 61 00 21 00

A Chambres d'hôtes Adelpia le Cauvel - Saint-Martin-De-Lansuscle : Hameau le Cauvel, RD 13

B Gîte d'étape Adelpia le Cauvel - Saint-Martin-De-Lansuscle : 48110 SAINT-MARTIN-DE-LANSUSCLE





Chambres d'hôtes Adelfia le Cauvel - Saint-Martin-De-Lansuscle

 Chambre d'hôtes 1  Chambre d'hôtes 2

Au hameau du Cauvel, commune de St Martin de Lansuscle (8 km), à 2 km du Col de Fontmort et à 1.6 km du GR 70, dans les hautes vallées cévenoles, alt. 800 m, le gîte d'étape et chambres d'hôtes Adelfia vous accueille dans une bâtisse de 230 m² entourée de châtaigniers comprenant 2 chambres d'hôtes double salle de bain et wc et 4 chambres en gîte d'étape. Le chauffage et la taxe de séjour sont inclus dans le prix. Equipements bébé. Etablissement non-fumeur. Connexion à la nature garantie (pas d'accès WIFI ni TV mais des bibliothèques très fournies !). Le repas du soir (apéritif de bienvenue, plat du jour, fromage ou dessert et verre de vin, produits bio et/ou locaux) et le pique-nique sont sur réservation 48 h à l'avance. Découverte du ciel étoilé (RICE) et balade autour des plantes sauvages, comestibles et médicinales tout au long de l'été.



Infos sur l'établissement

 *Communs*

A proximité propriétaire
Entrée indépendante


Dans maison
Mitoyen locataire

 *Activités*


 *Restauration*

Table d'hôtes

 *Réseaux*

 *Stationnement*

Parking à proximité

 *Services*

Nettoyage / ménage

 *Extérieurs*





Chambre d'hôtes 1



Chambre



2

personnes



1

chambre



23

m2

Dans un ancien corps de ferme en pierre de schiste

Chambres

Chambre(s): 1
Lit(s): 1

dont lit(s) 1 pers.: 0
dont lit(s) 2 pers.: 1

Salle de bains / Salle d'eau

Salle de bains avec douche
Salle(s) d'eau (avec douche): 1

WC

WC: 1
WC privés

Cuisine

Autres pièces

Terrasse

Media

Autres équipements

Chauffage / AC

Chauffage

Exterieur

Jardin

Salon de jardin

Divers



Chambre d'hôtes 2



Chambre



2

personnes



1

chambre



17

m2

Dans un ancien corps de ferme en pierre de schiste

Chambres

Chambre(s): 1
Lit(s): 1

dont lit(s) 1 pers.: 0
dont lit(s) 2 pers.: 1

*Salle de bains / Salle
d'eau*

Salle de bains avec douche
Salle(s) d'eau (avec douche): 1

WC

WC: 1
WC privés

Cuisine

Autres pièces

Media

Autres équipements

Chauffage / AC

Chauffage

Exterieur

Jardin

Salon de jardin

Divers

A savoir : conditions de la location

Arrivée A partir de 16h et avant 19h

Départ Avant 10h

*Langue(s)
parlée(s)* Anglais Français

*Annulation/
Prépaiement/
Dépot de
garantie*

*Moyens de
paiement* Chèques bancaires et postaux Espèces
Virement bancaire

Pas de carte bancaire ni chèques vacances

Petit déjeuner De 7h30 à 9h

Ménage

*Draps et Linge
de maison* Draps et/ou linge compris

*Enfants et lits
d'appoints* Lit bébé

*Animaux
domestiques* Les animaux ne sont pas admis.

Tarifs (au 10/01/25)

Chambres d'hôtes Adelpia le Cauvel - Saint-Martin-De-Lansuscle

n°1 : **Chambre d'hôtes 1** : Tarif pour 2 pers. petit-déjeuner, taxe de séjour et chauffage compris. Tarif dégressif à partir de 3 nuits. Tarif 1 pers. 60 € n°2 : **Chambre d'hôtes 2** : Tarif pour 2 pers. petit-déjeuner, taxe de séjour et chauffage compris. Tarif dégressif à partir de 3 nuits. Tarif 1 pers. 60 €

Tarifs en €:	Tarif 1 nuit en semaine (L, M, M, J, D)		Tarif 1 nuit en weekend (V ou S)		Tarif 2 nuits weekend (V+S)		Tarif 7 nuits semaine	
	n°1	n°2	n°1	n°2	n°1	n°2	n°1	n°2
du 01/05/2025 au 01/11/2025	90€	90€	90€	90€				



Gîte d'étape Adelpia le Cauvel - Saint-Martin-De-Lansuscle



Le gîte d'étape



Au hameau du **Cauvel**, commune de St Martin de Lansuscle (8 km), à 2 km du Col de Fontmort et à 1.6 km des GR 70 chemin de RL. Stevenson, GR 7 du Ballon d'Alsace à Andorre, GR 67 tour du pays cévenol, dans les hautes vallées cévenoles, alt. 800 m, le gîte d'étape et chambres d'hôtes Adelpia vous accueille dans une bâtisse de 230 m² entourée de châtaigniers comprenant 6 chambres salle de bain et wc, jusqu'à 10 couchages. Pour les randonneurs, un drap du dessous, une taie d'oreiller et une couverture sont fournis gratuitement. Connexion à la nature garantie (pas d'accès WIFI ni TV mais des bibliothèques très fournies !). Le repas du soir (apéritif de bienvenue, plat du jour, fromage ou dessert et verre de vin, produits bio et/ou locaux), le petit déjeuner et le pique-nique sont sur réservation 48h à l'avance. Sur demande : Découverte du ciel étoilé (RICE) et balade autour des plantes sauvages, comestibles et médicinales.



Infos sur l'établissement



Communs

A proximité propriétaire
Entrée indépendante
Mitoyen locataire

Dans maison
Jardin commun



Activités



Restauration

Table d'hôtes

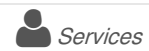


Réseaux



Stationnement

Parking

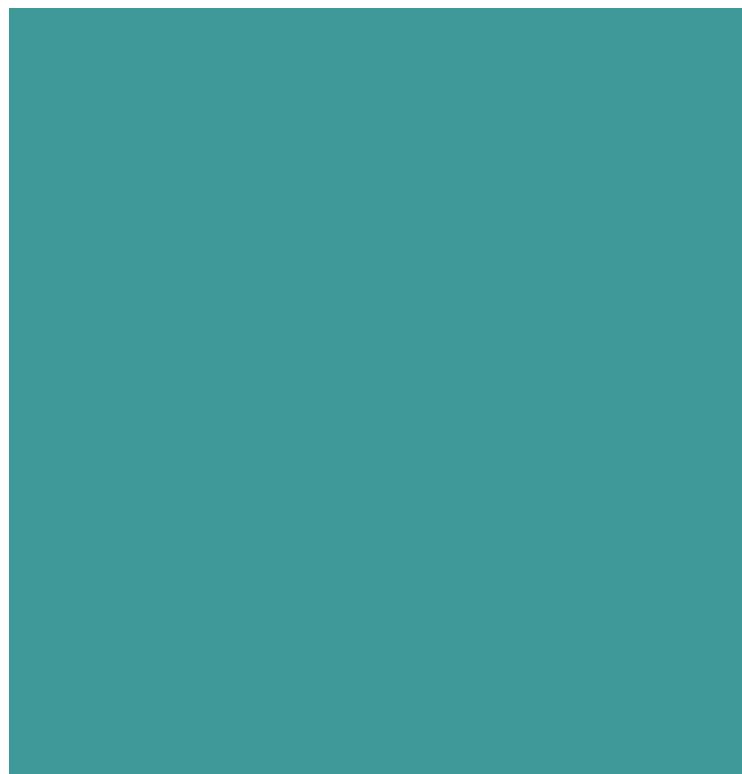


Services

Location de draps et/ou de
linge



Extérieurs





Le gîte d'étape



Chambre



10

personnes



4

chambres



115

m²

Dans un ancien corps de ferme en pierre de schiste

Chambres

Chambre(s): 4

Lit(s): 10

dont lit(s) 1 pers.: 8

dont lit(s) 2 pers.: 1

4 chambres avec salle de bain et WC

Salle de bains / Salle d'eau

Salle de bains avec douche

Salle(s) d'eau (avec douche): 4

WC

WC: 4

WC privés

Cuisine

Autres pièces

Séjour

Terrasse

Media

Autres équipements

Chauffage / AC

Chauffage

Exterieur

Jardin

Salon de jardin

Divers

A savoir : conditions de la location

Arrivée A partir de 16h et avant 19h

Départ Avant 10h

*Langue(s)
parlée(s)* Anglais Français

*Annulation/
Prépaiement/
Dépot de
garantie*

*Moyens de
paiement* Chèques bancaires et postaux Espèces
Virement bancaire

Pas de carte bancaire ni de chèques vacances

Petit déjeuner Petit déjeuner servi à partir de 7h30 - 8 €/pers.

Ménage

*Draps et Linge
de maison*

*Enfants et lits
d'appoints* Lit bébé

*Animaux
domestiques* Les animaux ne sont pas admis.

Tarifs (au 10/01/25)

Gîte d'étape Adelpia le Cauvel - Saint-Martin-De-Lansuscle

Tarif pour 1 pers. taxe de séjour et chauffage compris

Tarifs en €:	Tarif 1 nuit en semaine (L, M, M, J, D)	Tarif 1 nuit en weekend (V ou S)	Tarif 2 nuits weekend (V+S)	Tarif 7 nuits semaine
du 01/05/2025 au 01/11/2025	23€	23€		



AUBERGE LA PATACHE

+33 4 66 44 73 76

Saint Roman de Tousque

<http://www.lapatache.com>

10.3 km

📍 MOISSAC-VALLEE-FRANCAISE 🍴 1

Situé au bord de la corniche des Cévennes à 600 mètres d'altitude, vous pourrez de la terrasse admirer le vaste panorama des Vallées Cévenoles jusqu'au Mont Lozère. Sa cuisine traditionnelle, servie dans une salle alliant plancher de bois et murs de pierres, vous permettra de découvrir nos spécialités : terrine d'aubergines au coulis de basilic, flan de bisque sauce cardinal, écrevisses à l'armoricaine, pintadeau au poivre vert, civet de sanglier et gibiers (en saison), ballottine de volaille forestière, truites, confit de canard, cailles aux girolles, gratin cévenol aux cèpes et aux herbes, pélardons, pavé aux marrons, mousse à la framboise et son coulis, crème caramel. Réservation conseillée



FERME AUBERGE BULLE D'O2

+33 7 68 61 56 82

Le salson

<http://bulledo2-cevennes.fr>

10.8 km

📍 VENTALON EN CEVENNES 🍴 2

Au salson sur la terrasse qui domine la vallée, nous partageons avec vous notre jardin fleuri et notre goût pour les plantes sauvages: cuisine raffinée dans une ambiance familiale



TRAMONTANE

+33 6 82 05 41 93

La Rouvière

[https://www.rando-ane-tramontane.fr/](https://www.rando-ane-tramontane.fr)

1.9 km

📍 SAINT-MARTIN-DE-LANSUSCLE 🌿 1

Randonnée accompagnée d'ânes de bâtés sur des circuits de 1 à 15 jours pour découvrir les Cévennes, les causses, le Mont Lozère. Construction des itinéraires selon vos envies (temps de marche, dénivelé, paysages traversés...) avec étapes en chambre d'hôtes, gîte d'étape ou camping. Possibilité d'hébergement et de table d'hôtes à proximité du point de départ. Vente de nos produits à la châtaigne.



CÉVENNES G'RANDOS D'ÂNES

+33 4 66 32 35 89 +33 6 68 13 81 01

Lieu-dit La Roquette

<https://www.gitelaroquette.com/>

2.3 km

📍 MOLEZON 🌿 2

En famille, en couple ou entre amis ? C.E.club de rando ou groupe? Vous êtes décidé à balader avec un compagnon attachant ? Nous proposons un accueil personnalisé aux personnes souhaitant balader ou randonner avec un âne sur le maillage de sentiers et de drailles, du cœur des Cévennes aux contreforts du Mont Lozère et du Mont Aigoual. Nos prestations vont de la demi-journée jusqu'au séjour organisé selon vos attentes. Nous établissons les parcours ensemble ou nous vous proposons des séjours aux multiples parcours adaptés à tous les niveaux. La lisibilité des tracés des randonnées, les topo-guides détaillés, notre accompagnement sur demande, la qualité des hébergements choisis, l'emplacement de nos bivouacs et les cartes IGN mis à disposition apporteront un confort optimal à vos vacances



PISCINE LE SERRE DE LA CAN

+33 4 66 45 90 06

Village de Vacances

5.0 km

📍 SAINT-GERMAIN-DE-CALBERTE 🌿 3



PISCINE DE SAINT-PRIVAT-DE-VALLONGUE

+33 4 66 45 53 78 +33 6 31 49 31 47

Village de vacances

<https://www.vacances-en-cevennes.com>

9.2 km

SAINT-PRIVAT-DE-VALLONGUE **4**

Piscine extérieure municipale située dans le village de vacances Les Hauts de Saint Privat, à Saint Privat de Vallongue. Accès gratuit pour les résidents du village de vacances pendant la période d'ouverture. La baignade est surveillée par un maître nageur sauveteur, qui propose également des cours de natation et d'aquagym. Située en lisière de forêt et sous le regard bienveillant d'une église romane du XIIe siècle, elle est un lieu tranquille où il fait bon nager, se reposer et se rafraîchir.



PLAN DE FONTMORT

+33 4 66 45 81 94

Plan de Fontmort

1.7 km

SAINT-MARTIN-DE-LANSUSCLE **1**

Balade le long d'un ruisseau sauvage, traversée de forêts aux multiples essences et panoramas sur les Cévennes. Un regard unique sur les vallées cévenoles. Ce sentier conduit le marcheur sur les pas des Camisards et sur les crêtes des vallées cévenoles. Il offre des vues spectaculaires sur la vallée du Gardon de St-Martin jusqu'aux falaises blanches d'Anduze et au mont Aigoual. Il traverse bois, châtaigneraies et landes, qui furent autrefois des pâturages et des vergers. Il longe le ruisseau à la rencontre de troupeaux de chèvres. Il offre une vue d'ensemble unique sur les vallées cévenoles.



LE PARC NATIONAL DES CÉVENNES

+33 4 66 49 53 00

6 bis place du Palais

<http://www.cevennes-parcnational.fr/>

3.8 km

FLORAC TROIS RIVIERES **2**

Des hautes terres granitiques du Mont-Lozère aux majestueuses forêts de l'Aigoual, des vastes plateaux calcaires du Causse Méjean entaillés par les spectaculaires gorges du Tarn et de la Jonte aux crêtes acérées et aux vallées profondes des Cévennes schisteuses, les occasions de s'émerveiller devant les paysages somptueux du Parc national des Cévennes, façonnés par l'homme depuis des millénaires, sont nombreuses ! La richesse de la faune et de la flore, la diversité des milieux naturels et l'abondance des sources participent au caractère exceptionnel de cet espace naturel protégé, reconnu Parc national, désigné Réserve de biosphère et au cœur des Causses et Cévennes, paysages culturels vivant de l'agropastoralisme méditerranéen inscrit sur la liste du patrimoine mondial de l'UNESCO.



LES GARDONS CEVENOLS

+33 4 66 45 81 94

<http://www.cevennes-montlozere.com/>

6.8 km

SAINT-GERMAIN-DE-CALBERTE **3**

Les Gardons cévenols comprennent principalement trois cours d'eau qui prennent leur source entre 700 et 900 m d'altitude, au cœur d'un arc de cercle qui va de La Can-de-l'Hospital à l'Ouest, aux pentes de la montagne du Bougès, à l'Est. Les truites fario sont nombreuses sur les Gardons cévenols à l'exception des secteurs les plus en amont à très forte pente dans lesquels la productivité piscicole est très faible, et des parties basses plus propices aux cyprinidés d'eaux vives. Les Gardons cévenols, classés en première catégorie en Lozère, offrent des eaux parfaitement limpides et de qualité. Le Gardon de Sainte Croix est labellisé "Rivière en bon état".

Découvrir

Toutes les activités

OFFICE DE TOURISME CÉVENNES MONT-LOZÈRE
WWW.CEVENNES-MONTLOZERE.COM

Office de tourisme
**DES CÉVENNES
AU MONT LOZÈRE**



